



Model E450AJ DC

Working height ระดับความสูงที่ทำงานได้	15.72 m
Platform height ระดับความสูงของพื้นกระเช้า	13.72 m
Lift capacity กระเช้ารับน้ำหนักได้	227 kg
Drive speed – stowed ความเร็วขณะเก็บแขนขุม	5.2 km/h
Drive speed – raised ความเร็วขณะยกแขนขุม	1.0 km/h
Gradeability – stowed	30%
Turning radius – inside วงเลี้ยวด้านใน	0.61 m
Turning radius – outside วงเลี้ยวด้านนอก	3.15 m
Tires – ล้อ	240/55-17.5 Foam Filled
Power พลังงานที่ใช้	
DC Models	48V DC (แบตเตอรี่ 8 ลูก ลูกละ 6V, 370 Ah)
Weight น้ำหนักตัวลิฟต์กระเช้า	6,532 kg

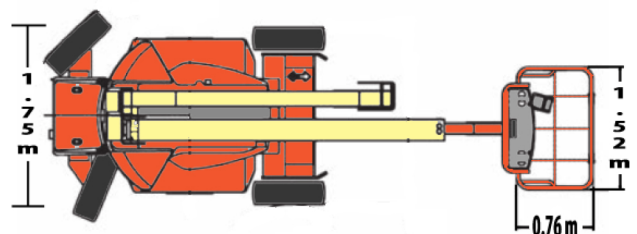
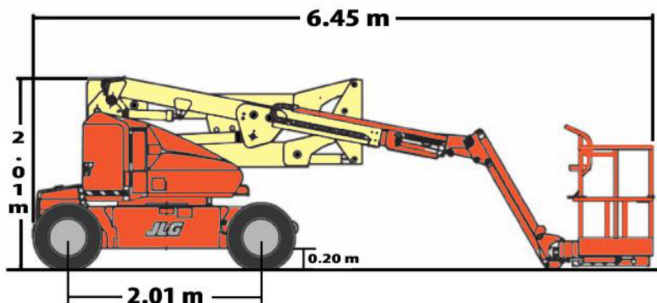
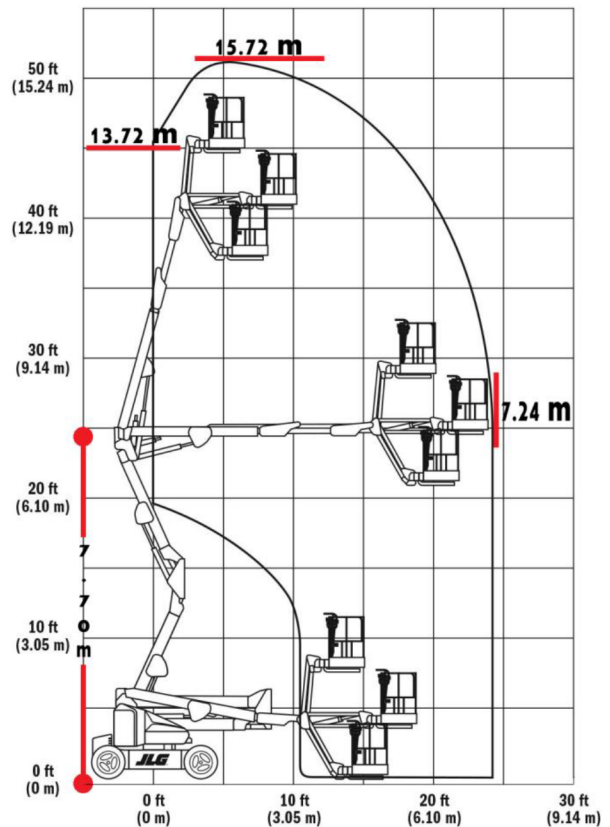
Productivity

- กระเช้าปรับระดับได้เองอัตโนมัติ
- กระเช้าปรับหมุนได้ในแนวระนาบ
- ความเร็วของการเคลื่อนที่จะแปรผันโดยตรงกับการโยกคันบังคับ
- ปุ่มสวิทช์บังคับเลี้ยวซ้าย-ขวา บังคับโดยใช้นิ้วโป้ง
- มีเป็นปลั๊กพ่วงระบบไฟ 220 v. ที่บนกระเช้า
- สัญญาณแตร
- มิเตอร์วัดชั่วโมง
- สัญญาณเสียงเตือนมีรถไม่อยู่ในแนวระดับ
- ขอบท้ายของเครื่องเมื่อหมุนจนหมุน จะอยู่ในแนวขอบของตัวรถทำให้ไม่ไปกระแทกสิ่งกีดขวาง
- งานหมุน หมุนรอบตัวเอง ได้ 360 องศา (หมุนได้ไม่ต่อเนื่อง)
- AGM batteries
- non-marking tire foam-filled

Power

- แบตเตอรี่ 48 โวลต์
- มีสัญญาณไฟบอกเตือนระดับของแบตเตอรี่
- ชาร์จเจอร์ใช้ 220 V. ขนาด 20 แอมป์

Range of Motion



* เนื่องจาก ผู้ผลิต มีการพัฒนาผลิตภัณฑ์ตลอดเวลา สเปคดังกล่าวอาจมีการเปลี่ยนแปลงโดยไม่ต้องแจ้งให้ทราบล่วงหน้า