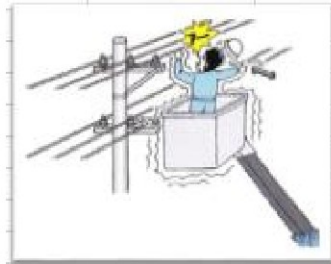


トラック式高所作業車-安全マニュアル



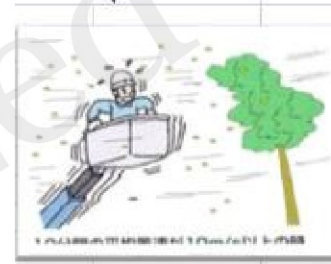
1. 落下物の危険があるので、安全スペースを確保してください



2. 電線近くの作業は非常に危険です。少なくとも3m以上離れてください



3. 地盤が緩い場所では転倒する可能性が高いです



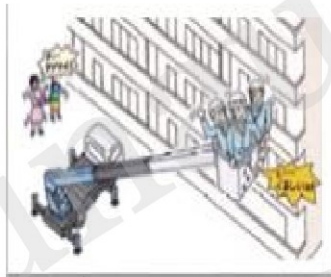
4. 強風時は速やかに作業を中止してください



5. 雷がバケットに落ちることがあります



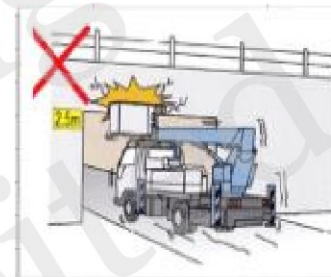
6. 大雨の際、視界が悪くなり事故が起こりやすくなります



7. 積載重量200キロを超えてはいけません



8. バケットから乗り移ると足場が滑り落下かもしれません



9. 高さ4m以下のトンネルは通行禁止です



10. 排水路の上にアウトリガーを設置すると割れます



11. 雨が降った翌日は、芝生に踏み入れただけでタイヤ痕がのこります



12. マンホールの上にアウトリガーを設置すると割れます



13. 道路から建設現場に架かった木製の橋は強度が非常に弱いです



14. 悪路での作業は避けてください



15. 高所作業車は、物を吊り上げるようには設計されていません