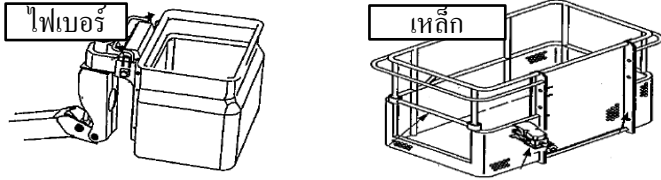
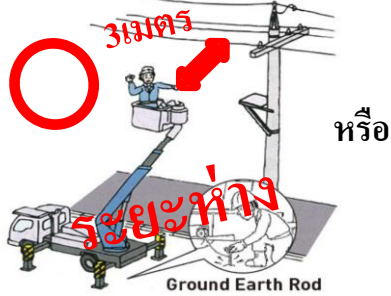


สิ่งที่ต้องระวังสำหรับงานไฟฟ้า

■ เกี่ยวกับตัวกระเช้าไฟเบอร์



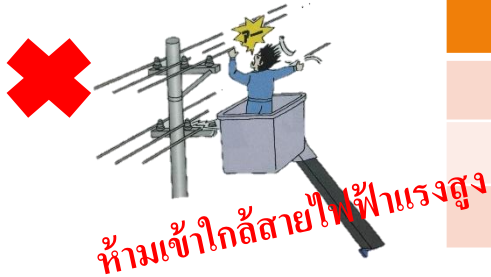
① ตัวกระเช้ามี 2 อย่าง 1.ไฟเบอร์ 2.เหล็ก ถึงแม้ว่าตัวกระเช้าไฟเบอร์ทำด้วยวัสดุทนต่อกระแสไฟฟ้า แต่ไม่สามารถสัมผัสหรือถูกสายไฟฟ้าได้โดยตรง



หรือ



② ถึงแม้จะใช้กระเช้าไฟเบอร์ แต่ต้องมีระยะการทำงานห่างจากสายไฟอย่างน้อย 3 เมตร หรือ จะต้องใช้ไม้ดิ่งหม้อแปลงเพื่อตัดไฟก่อนเริ่มการทำงาน

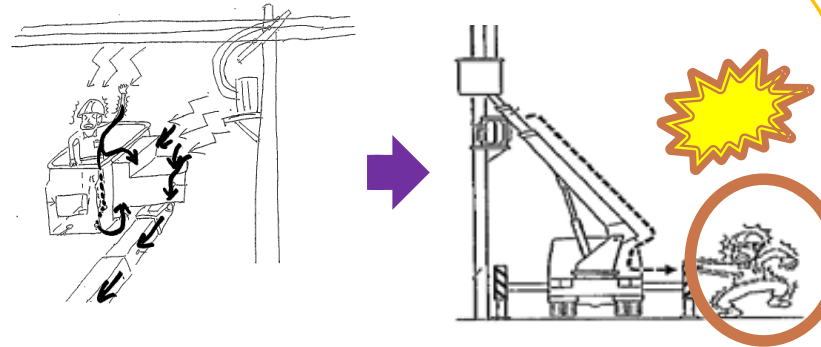


ขนาดแรงดันไฟฟ้า (โวลต์)	ระยะห่างที่ปลอดภัย (เมตร)
12,000 - 69,000	3.05
115,000	3.20
230,000	3.90

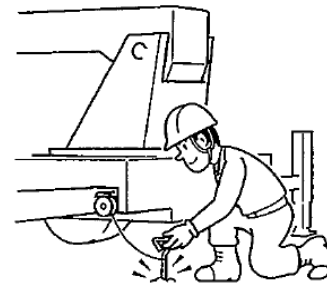
ที่มา: เว็บไซต์ของการไฟฟ้านครหลวง (<http://www.mea.or.th/>)

③ เมื่อเข้าใกล้สายไฟฟ้าแรงสูง อาจเกิดอันตรายถึงชีวิตได้

■ สายดิน



① โดยทั่วไป กระแสไฟจะวิ่งเข้าตัวกระเช้าตลอดเวลา เมื่อพนักงานสัมผัสตัวรถอาจจะโดนไฟฟ้าสถิตได้



② ควรติดตั้งสายดิน เพื่อระบายกระแสไฟฟ้าจากตัวรถลงสู่ดิน จะติดตั้งส่วนไหนของตัวรถก็ได้

❌ ดังนั้นในกรณีที่เกิดอุบัติเหตุจากไฟดูด ทางโทเคนไม่สามารถรับผิดชอบความเสียหายที่เกิดขึ้นได้