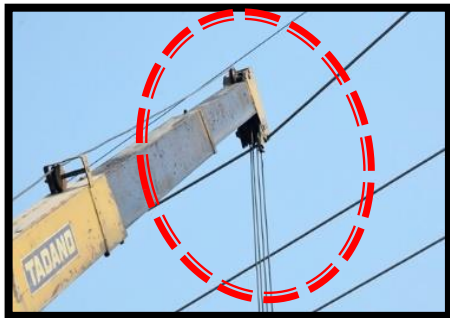


## 1. กรณีตัวอย่าง อุบัติเหตุครนชนสายไฟฟ้า



ขยับรถ  
โดยไม่เก็บครน

สายไฟฟ้า  
แรงสูง !!



■ ผลที่เกิดขึ้น  
บวมชนสายไฟ  
ทำให้สายไฟและ  
ตัวรถเกิดความเสียหาย

## 2. กรณีตัวอย่าง อุบัติเหตุที่ใกล้เคียงกัน

\* ถนนเทพารักษ์ \*  
ครนชนเสาไฟลัม 10 ต้น  
และลัมทับรถที่วิ่งอยู่  
ทำให้มีผู้ได้รับบาดเจ็บ  
จำนวนมาก



\* อำเภอปัววิน \*  
ทำงานใกล้สายไฟ  
ครนหมุนไปพาดกับ  
สายไฟฟ้าแรงสูง  
ทำให้ไฟไหม้ทั้งคัน  
จนขับเสียชีวิตคาที่!



ตรวจสอบและเก็บครนทุกครั้งก่อนขยับรถ  
และทำงานห่างจากสายไฟประมาณ 3 เมตร