

## การเติมน้ำมัน



ตัวกรอง

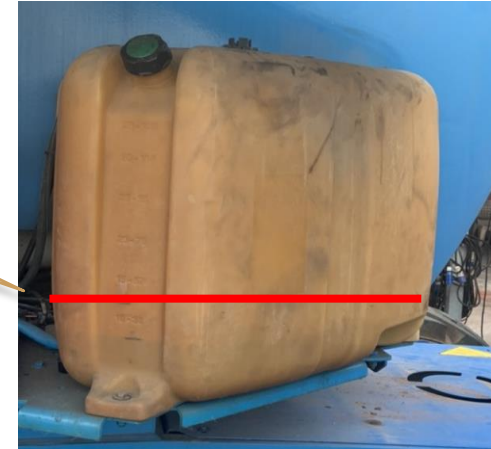
เติม**น้ำมันที่สะอาด** เครื่องยนต์ก็ไม่เกิดปัญหาใดๆ



เติม**น้ำมันที่สกปรก** มีเศษดินหรือน้ำเข้า  
เครื่องยนต์จะเกิดปัญหา ใช้งานไม่ได้

## ระดับน้ำมัน

ปริมาณน้ำมัน  
ที่ควรมี



ตำแหน่งถ้ำมัน

ควรเติม**“น้ำมันดีเซล”** ก่อนที่น้ำมันจะถึงขีดเส้นสีแดงตาม  
รูปภาพด้านบน ถ้าน้ำมันน้อยกว่าขีดเส้นสีแดงจะทำให้  
เครื่องยนต์ดับได้ และเกิดปัญหาตามมา



- หากลูกค้าเติมน้ำมันที่สกปรกทำให้เครื่องยนต์มีปัญหาลูกค้าจะต้องรับผิดชอบค่าใช้จ่ายในการซ่อมแซมทั้งหมด